

En Nedgia trabajamos para garantizar su seguridad



Grupo Naturgy

Transforming together

Uno de nuestros técnicos ha realizado la inspección periódica de gas de su vivienda obligatoria por ley cada cinco años.

Como queremos mejorar en nuestro servicio, en los próximos días le haremos una breve encuesta para conocer su opinión sobre nosotros y también podría recibir la visita de un técnico acreditado, sin coste para usted, como control de calidad de los trabajos que hemos efectuado en su instalación y que le explicamos a continuación.

- 1.** La instalación de gas **no tiene fugas.**

Podría implicar el cierre total.



- 2.** La **ventilación de los espacios** donde están los aparatos de gas es correcta.



- 3.** El nivel de **monóxido de carbono** emitido por calderas/calentadores no supera los límites.

Podría implicar el cierre parcial.

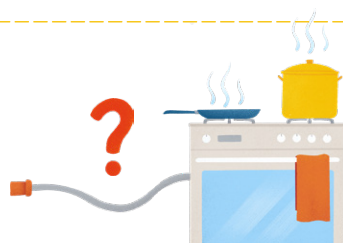


- 4.** Los **dispositivos de seguridad** de los aparatos de gas funcionan correctamente.

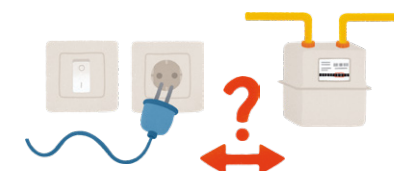


- 5.** Los **aparatos** de gas están correctamente **conectados** a la instalación de gas.

Podría implicar el cierre parcial.

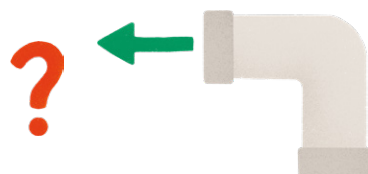


- 6.** El **contador de gas** está colocado de manera segura y con ventilación suficiente.

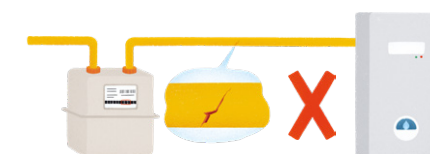


- 7.** Los **gases** generados por calderas/calentadores se **evacúan** correctamente.

Podría implicar el cierre parcial.



- 8.** El **estado de las tuberías** de gas es correcto, en las zonas visibles y accesibles.



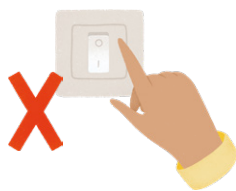
Le recordamos las buenas prácticas en el uso del gas.

■ Si huele a gas.

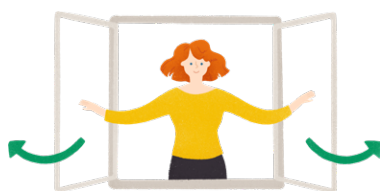


Llave en posición de cierre

Cierre la llave de paso del gas.



No encienda la luz.



Abra las ventanas.



Asegúrese que la cocina está apagada.

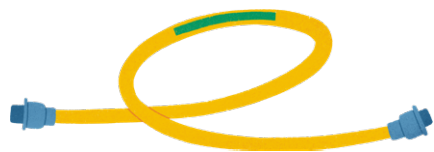


No encienda cerillas ni use encendedores.

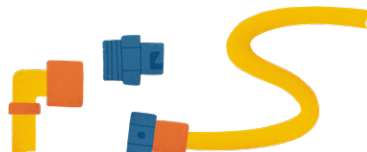


No fume.

■ Estado de los tubos flexibles.

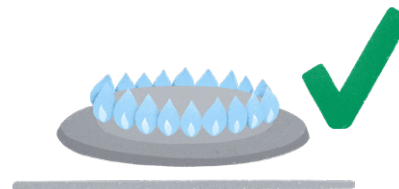


El tubo indica su fecha de caducidad.



Flexibles de seguridad para aparatos de gas móviles.

■ Color de la llama de la cocina.



Llama estable y azul es correcta.



Llama naranja es incorrecta.

■ Ventilación de las estancias/ubicación con equipos de gas.



Tenga rejillas de ventilación donde se encuentren los aparatos de gas y el contador.



En baños y dormitorios están prohibidos los aparatos de gas no estancos.

Si detecta algo incorrecto contacte con su instalador autorizado de gas. Puede localizar uno en:

<http://i.nedgia.es/instaladoresgas>

Cambiamos para hacerte la vida más fácil.