

# A Nedgia treballem per garantir la vostra seguretat

Un dels nostres tècnics ha fet la inspecció periòdica de gas del vostre habitatge, obligatòria per llei cada cinc anys.

Com que volem millorar en el nostre servei, d'aquí a pocs dies us farem una enquesta breu per saber la vostra opinió sobre nosaltres i també és possible que rebeu la visita d'un tècnic acreditat, sense cap cost, com a control de qualitat dels treballs que hem efectuat a la vostra instal·lació i que us expliquem tot seguit.

- 1.** La instal·lació de gas no té fuites.

Podria implicar el tancament total.



- 2.** La ventilació dels espais on són els aparells de gas és correcta.



- 3.** El nivell de monòxid de carboni emès per calderes/escalfadors no supera els límits.

Podria implicar el tancament parcial.



- 4.** Els dispositius de seguretat dels aparells de gas funcionen correctament.

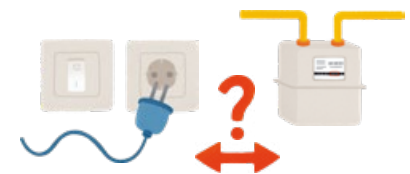


- 5.** Els aparells de gas estan correctament connectats a la instal·lació de gas.

Podria implicar el tancament parcial.

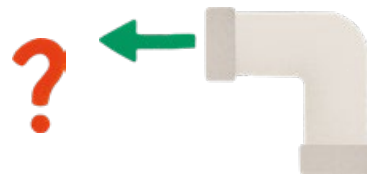


- 6.** El comptador de gas està col·locat de manera segura i amb prou ventilació.



- 7.** Els gasos generats per calderes/escalfadors s'evacuen correctament.

Podria implicar el tancament parcial.



- 8.** L'estat de les canonades de gas és correcte, a les zones visibles i accessibles.



**Facilitant-hi l'accés i mantenint les instal·lacions organitzades, ajudaràs els tècnics a fer una inspecció les parts visibles de la teva instal·lació de gas.**

És important que la presa d'anàlisi-combustió (PDC) estigui accessible perquè l'inspector pugui dur a terme la prova. Aquesta presa es troba generalment a la sortida de gasos de la caldera o de l'escalfador de gas.

# Us recordem les bones pràctiques en l'ús del gas.

## ■ Si fa olor de gas.

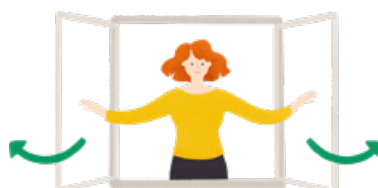


Clau en posició de tancat

Tanqueu la clau de pas del gas: gireu-la 90° en sentit horari per tancar, deixant-la perpendicular a la canalització.



No encengueu els llums.



Obriu les finestres.



Assegureu-vos que la cuina és apagada.



No encengueu llums ni feu servir encenedors.



No fumeu.

## ■ Estat dels tubs flexibles.

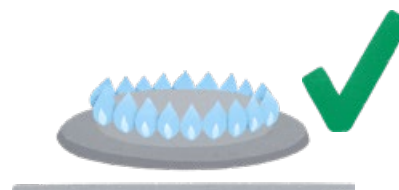


El tub indica la seva data de caducitat.



Flexibles de seguretat per a aparells de gas mòbils.

## ■ Color de la flama de la cuina.



Flama estable i blava és correcta.



Flama taronja és incorrecta.

## ■ Ventilació de les estances/ubicació amb equips de gas.



THEU de tenir reixetes de ventilació on hi ha els aparells de gas i el comptador.



En bany i dormitoris estan prohibits els aparells de gas no estancs.

Si detecteu alguna incorrecció contacteu amb el vostre instal·lador autoritzat de gas. En podeu localitzar un a:

<https://i.nedgia.es/instaladoresgas>

Canviem per fer-te la vida més fàcil.