

En Nedgia traballamos para garantir a súa seguridade



Grupo Naturgy

Transforming together

Un dos nosos técnicos realizou a inspección periódica de gas da súa vivenda, obrigatoria por lei cada cinco anos.

Como queremos mellorar no noso servizo, nos próximos días faremoslle unha breve enquisa para coñecer a súa opinión sobre nós; tamén podería recibir a visita dun técnico acreditado, sen custo para vostede, como control de calidade dos traballos que efectuamos na súa instalación e que lle explicamos a continuación.

- 1.** A instalación de gas non ten fugas.

Podería implicar o peche total



- 2.** A ventilación dos espazos onde están os aparatos de gas é correcta.



- 3.** O nivel de monóxido de carbono emitido por caldeiras/quentadores non supera os límites.

Podería implicar o peche parcial



- 4.** Os dispositivos de seguridade dos aparatos de gas funcionan correctamente.

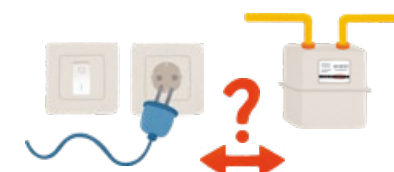


- 5.** Os aparatos de gas están correctamente conectados á instalación de gas.

Podería implicar o peche parcial

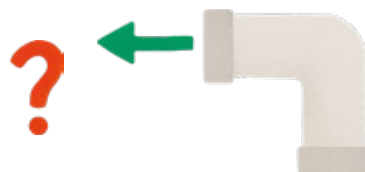


- 6.** O contador de gas está colocado de xeito seguro e con ventilación dabondo.

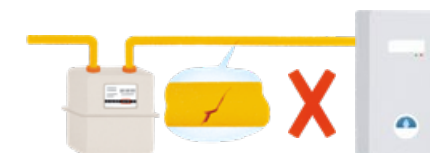


- 7.** Os gases xerados por caldeiras/quentadores expúlsanse correctamente.

Podería implicar o peche parcial



- 8.** O estado das canalizacións de gas é correcto, nas zonas visibles e accesibles.



Facilitando o acceso e mantendo despeixadas as instalacións, axudará os técnicos a realizar unha inspección das partes visibles da túa instalación de gas. É importante que a toma de análise-combustión (PDC) sexa accesible para que o inspector poida realizar a proba. Esta toma atópase xeralmente na saída de gases da caldeira ou do quentador de gas.

Recordámoslle as boas prácticas no uso do gas.

■ Se ule a gas.

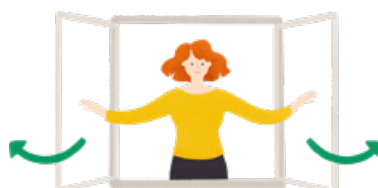


Chave en posición de peche

Peche a chave de paso do gas: virar 90° en sentido horario para pechar, deixándoa perpendicular á canalización.



Non acenda a luz.



Abra as ventás.



Asegúrese de que a cocíña está apagada.



Non acenda mistos nin use acendedores.



Non fume.

■ Estado dos tubos flexibles.

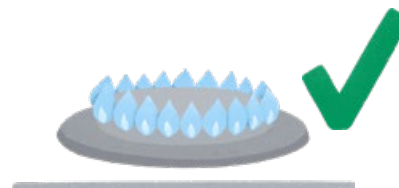


O tubo indica a súa data de caducidade.



Flexibles de seguridade para aparatos de gas móbiles.

■ Cor da chama da cocíña.



Chama estable e azul é correcta.



Chama laranxa é incorrecta.

■ Ventilación das estancias/situación con equipos de gas.



Teña reixas de ventilación onde se encontreren os aparatos de gas e o contador.



En baños e dormitorios, están prohibidos os aparatos de gas non estancos.

Se detecta algo incorrecto, contacte co seu instalador autorizado de gas. Pode localizar un en:

<https://i.nedgia.es/instaladoresgas>

Cambiamos para facerche a vida máis doada.